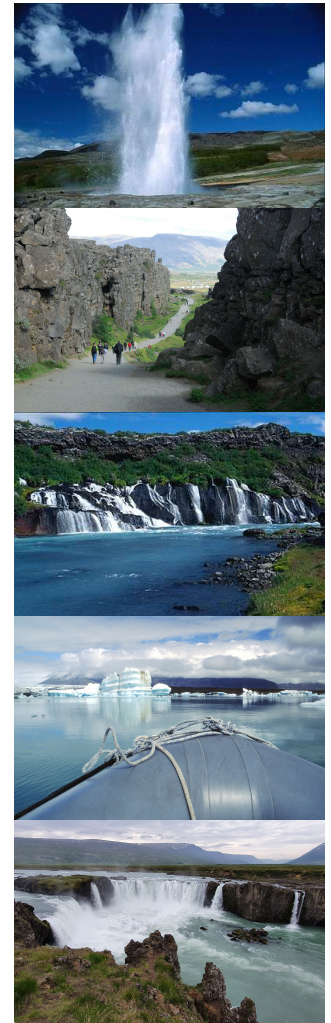




## Komplette Islandumrundung 8-tägige Selbstfahrerreise

**Preis: ab 1.659,- €**

Island erwartet Sie mit einer unvergesslichen Reise durch spektakuläre Landschaften. Die Entdeckung beginnt in Reykjavík, der lebendigen Hauptstadt, von wo aus Sie die mystische Reykjanes-Halbinsel und ihre Lavafelder erkunden. Weiter geht es entlang der Südküste, wo Sie die beeindruckenden Wasserfälle Seljalandsfoss und Skógafoss sowie die schwarzen Strände von Reynisfjara erleben können. Im Vatnajökull-Nationalpark erwarten Sie majestätische Gletscher, die Gletscherlagune Jökulsárlón und der funkelnde Diamond Beach. Im Osten Islands führt die Route durch die rauen Fjorde, vorbei an charmanten Fischerdörfern und atemberaubenden Landschaften. In Egilsstaðir angekommen, entdecken Sie die geheimnisvolle Geschichte rund um den Lagarfljót-See und den Sagentraditionen der Region. Der Weg führt weiter zum See Mývatn, einem Vulkanparadies mit heißen Quellen und den imposanten Dimmuborgir-Lavaformationen. Die Reise geht in den Westen zu historischen Stätten wie Glaumbær und Reykholt, wo die mittelalterliche Saga-Legende lebendig wird. Auf dem „Golden Circle“ begegnen Sie einigen der berühmtesten Naturwunder Islands, darunter Þingvellir, der Geysir und der eindrucksvolle Gullfoss. Schließlich endet Ihre Reise in Reykjavík, von wo aus Sie mit vielen unvergesslichen Eindrücken Island verlassen.





**KRÍA-TOURS**  
Natur- & Erlebnisreisen



## Reisebeschreibung

Reisezeit: Das gesamte Jahr

Highlights:

Reykjavík – Hauptstadt Islands  
Seljalandsfoss & Skógafoss – beeindruckende Wasserfälle  
Reynisfjara – schwarzer Sandstrand  
Vatnajökull-Nationalpark – Europas größter Gletscher  
Jökulsárlón & Diamond Beach – Gletscherlagune und Eisberge  
Ostfjorde – Dörfer und Küstenlandschaften  
Mývatn – Vulkanlandschaft und heiße Quellen  
Geysir & Gullfoss – Strokkur und „Goldener Wasserfall“  
Þingvellir – UNESCO-Weltkulturerbe  
Akureyri – größte Stadt Nordislands

Im Reisepreis enthalten:

Unterkunft mit privaten Einrichtungen und Frühstück  
Mietwagen inklusive unbegrenzter Kilometer, Mehrwertsteuer, Collision Damage Waiver (CDW), Super Collision Damage Waiver (SCDW), Gravel Protection (GP) und Theft Protection (TP)  
Abholung und Rückgabe des Mietwagens am Flughafen  
Detaillierter Reiseplan für jeden Tag in Englisch, Spanisch, Französisch, Italienisch und Deutsch  
Notfall-Telefonservice

Wichtiger Hinweis: Ein Miettag entspricht 24 Stunden. Wenn ein Auto um 12:00 Uhr abgeholt wird, muss es bis spätestens 12:00 Uhr des nächsten Tages zurückgegeben werden, um keine zusätzlichen Tage zu berechnen. Es ist wichtig, die Flugdaten während der Buchung anzugeben.

Im Reisepreis nicht enthalten:

Eintrittsgebühr für die Blaue Lagune  
Kraftstoffkosten und Parkgebühren  
Persönliche Reiseversicherung



**KRÍA-TOURS**  
Natur- & Erlebnisreisen



Flüge nach und von Island

Alles, was nicht ausdrücklich in der "Inklusive"-Sektion aufgeführt ist

## Preisinfos

Standard Hotel	Komfort Hotel	
Toyota Aygo	1.659,-	2.016,-
Kia Ceed	1.743,-	2.100,-
Dacia Duster	1.757,-	2.114,-
Suzuki Jimny	1.834,-	2.191,-
Kia Sportage	1.974,-	2.331,-





### **1.Tag: Anreise**

Nach der Landung in Island wird der Mietwagen am Flughafen übernommen. Die Fahrt führt durch die eindrucksvollen Lavafelder der Reykjanes-Halbinsel – ein landschaftlicher Vorgeschmack auf Islands Natur. Übernachtung in Reykjavík.

Fahrstrecke: ca. 50 km  
Übernachtung: Reykjavík

### **2.Tag: Südküste**

Die Fahrt entlang der Südküste führt durch einige der eindrucksvollsten Landschaften Islands. Erste Station ist der Wasserfall Seljalandsfoss, dessen Fall man sogar von hinten betrachten kann. Kurz darauf folgt Skógafoss, beeindruckend durch seine Höhe und Gischtnebel.

Anschließend bietet Dyrhólaey weite Ausblicke über Meer und Küste, inklusive des markanten Felsbogens im Wasser. Der nahegelegene Strand Reynisfjara beeindruckt mit schwarzem Sand, Basaltsäulen und tosenden Wellen. Ziel des Tages ist Vík í Mýrdal, ein kleines Dorf mit fotogener Kirche und spektakulärer Kulisse.

Fahrstrecke: ca. 225 km  
Übernachtung: Raum Vík

### **3.Tag: Vatnajökull-Nationalpark**

Von Vík geht es weiter in den Vatnajökull-Nationalpark, wo Europas größter Gletscher beeindruckt. In Skaftafell bieten sich Wanderungen zum Svartifoss an, umgeben von Basaltsäulen.

An der Gletscherlagune Jökulsárlón treiben Eisberge Richtung Diamond Beach, wo sie wie Diamanten auf schwarzem Sand glitzern. Tagesziel ist Höfn, ein Küstenort mit Blick auf den Gletscher.

Fahrstrecke: ca. 285 km  
Übernachtung: Raum Höfn

### **4.Tag: Ostfjorde**

Die Fahrt von Höfn nach Egilsstaðir führt durch die beeindruckenden Ostfjorde – eine Region mit schroffen Küsten, tiefen Fjorden und kleinen Fischerdörfern. Die kurvenreiche Straße bietet immer neue Ausblicke zwischen Meer und Bergen.

Ein lohnender Halt ist Djúpvogur mit Kunstinstallationen und Vogelvielfalt. In Fáskrúðsfjörður zeugen französische Einflüsse von der Geschichte des Ortes. Kurz vor Egilsstaðir öffnet sich die Landschaft zu grünen Tälern und fischreichen Flüssen. In der Nähe liegt der geheimnisvolle Lagarfljót-See.



Fahrstrecke: ca. 270 km

Übernachtung: Raum Egilsstaðir

#### **5.Tag: See Mývatn**

Nach der Durchquerung nordöstlicher Lavawüsten lohnt ein Abstecher zum Dettifoss – Europas mächtigstem Wasserfall. Der Anblick der Wassermassen, die in die Schlucht stürzen, ist eindrucksvoll.

Am See Mývatn offenbart sich eine vulkanische Landschaft mit heißen Quellen, blubbernden Schlammtöpfen (Námaskarð) und seltener Vogelwelt. Ein Bad in den Naturbädern bietet Erholung, während Hverfjall-Krater und Dimmuborgir mit bizarren Lavaformationen zu kurzen Wanderungen einladen. Später wartet Goðafoss, der „Wasserfall der Götter“, auf dem Weg nach Akureyri – dem Zentrum Nordislands.

Fahrstrecke: ca. 335 km

Übernachtung: Raum Akureyri

#### **6.Tag: Borgarfjörður**

Die Route führt von Akureyri in das geschichtsträchtige Tal Skagafjörður, bekannt für Pferdezucht und Saga-Tradition. Ein Abstecher zu den Torfhäusern von Glaumbær gibt Einblick in das Leben vergangener Jahrhunderte. Über die Hochebene Holtavörðuheiði geht es weiter nach Borgarfjörður.

In Reykholt, einst Wohnsitz von Snorri Sturluson, lassen sich Spuren des Mittelalters entdecken, darunter Snorris historische Badequelle. Danach beeindruckt Deildartunguhver, Europas ergiebigste heiße Quelle. Die Wasserfälle Hraunfossar und Barnafoss bieten eindrucksvolle Natur – das Wasser scheint direkt aus dem Lavagestein zu fließen. In Borgarnes rundet das Settlement Centre den Tag mit spannender Saga-Geschichte ab.

Fahrstrecke: ca. 400 km

Übernachtung: Raum Borgarfjörður

#### **7.Tag: Golden Circle**

Die Fahrt führt nach Þingvellir, UNESCO-Welterbe und Ort des ersten Parlaments der Welt. In der eindrucksvollen Landschaft zwischen zwei Kontinentalplatten lassen sich Almannagjá-Spalte und der Wasserfall Öxarárfoss erkunden.

Weiter geht es ins Geothermalgebiet Geysir, wo Strokkur regelmäßig heiße Fontänen in die Luft schleudert. Nur wenige Minuten entfernt liegt Gullfoss – einer der spektakulärsten Wasserfälle Islands, der in eine tiefe Schlucht stürzt. Anschließend Rückfahrt nach Reykjavík.

Fahrstrecke: ca. 295 km



**KRÍA-TOURS**  
Natur- & Erlebnisreisen



Übernachtung: Reykjavík

### **8.Tag: Abreise**

Sie verlassen Ihre Unterkunft in Reykjavík und fahren Sie zum internationalen Flughafen Keflavík. Die Rückgabe des Mietwagens dort beendet Ihre Islandreise.

Fahrstrecke: ca. 50 km

### **9.Tag: Abreise**

Verlassen Sie Ihre Unterkunft in Reykjavík und fahren Sie zum internationalen Flughafen Keflavík. Die Rückgabe des Mietwagens am Flughafen markiert das Ende Ihres isländischen Abenteuers.

Fahrstrecke: Ca. 50 km